

Pour « développer ses savoir-être professionnels dans sa démarche d'accès à l'emploi et favoriser son aisance en milieu professionnel »



POUR QUI ?

« **Valoriser son image pro** » est une prestation délivrée pour le compte de France Travail, s'adressant à toute personne à la recherche d'un emploi avec un projet professionnel visé qui a :

- Besoin de **renforcer** son **savoir-être professionnel**
- Peu ou pas d'expérience professionnelle
- Besoin de se **réapproprier** les **codes, attentes et exigences** des entreprises du fait notamment de son éloignement à l'emploi
- Effectué sa **carrière** dans une **entreprise unique** et qui méconnaît toutes les évolutions du marché du travail



Durée de la prestation : de 2 à 4 semaines

Prérequis : Aucun

Délai moyen d'accès : 30 jours



OBJECTIFS

Permettre aux demandeurs d'emploi de :

- Identifier, développer et valoriser leurs savoir-être professionnels.
- Connaître et intégrer les attentes des entreprises
- Elargir leur réseau professionnel
- Adopter une image professionnelle adaptée à un recrutement ou une prise de poste



Modalité d'évaluation : questionnaire de diagnostic



ATOUTS

- Une approche innovante à l'appui de méthodes pédagogiques ludiques.
- Une dynamique de groupe permettant à chacun de développer, de valoriser ses savoirs-être pour réussir ses entretiens professionnels et évoluer avec aisance dans son milieu professionnel.
- Un questionnaire d'auto-évaluation des progressions de ses savoir-être professionnels.
- La reconnaissance des savoir-être professionnels développés pendant la prestation par une certification numérique.

Réalité virtuelle

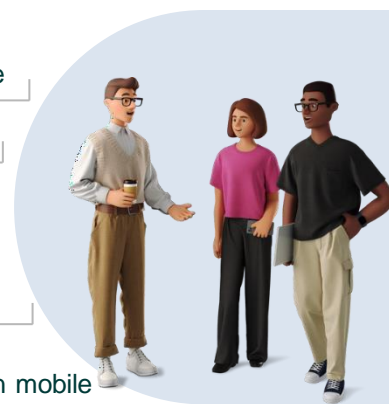
Escape Game

Guide des ressources

Évènement-recruteurs

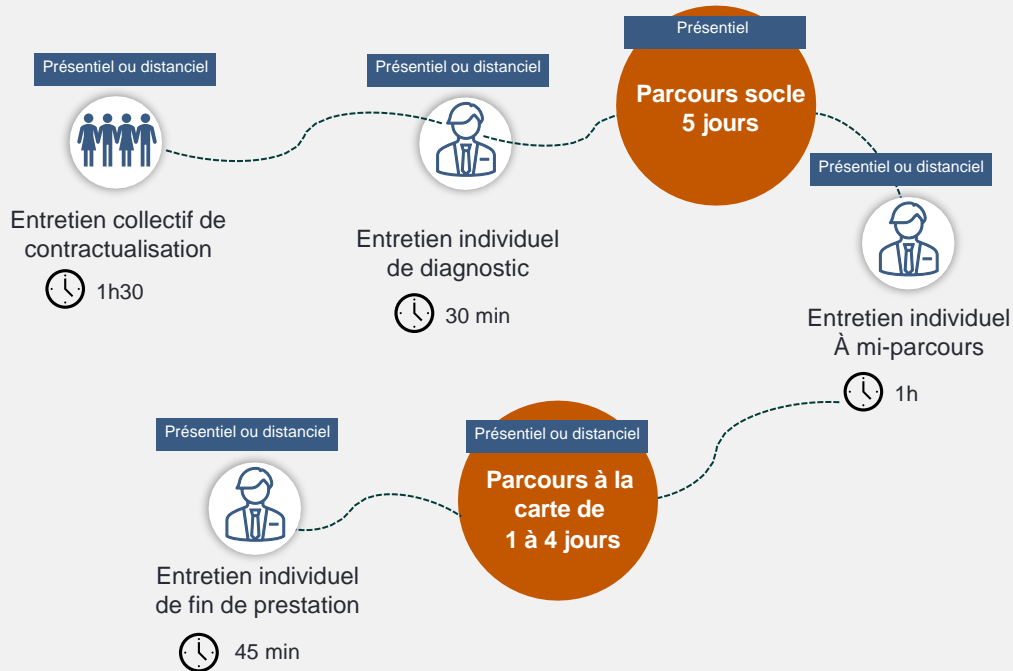
Application mobile


Plateforme digitale








DEROULEMENT



- 

3 entretiens individuels planifiés et plus sur demande.
- 

1 parcours socle de 5 jours commun à tous les groupes proposant 3 modules obligatoires :
Module 1 :
Les savoir-être professionnels
Module 2 :
Dans la peau du recruteur
Module 3 :
Mise en pratique.
- 

1 parcours à la carte adapté au profil des bénéficiaires
- 

Certification numérique des savoirs-être développés (standard Open Badge)

Prestation financée par



Prestation gratuite pour le bénéficiaire

Un seul numéro pour joindre
notre équipe de conseillers

0800 949 432

Services et appel
gratuits

Du lundi au jeudi de 9h à 17h30 et le
vendredi jusqu'à 16h30
contact@manpowergroup.fr



Pour les personnes en situation de handicap, et pour toute demande d'information, nous vous invitons à envoyer un mail avec vos coordonnées à referenthandicap@manpowergroup.fr